

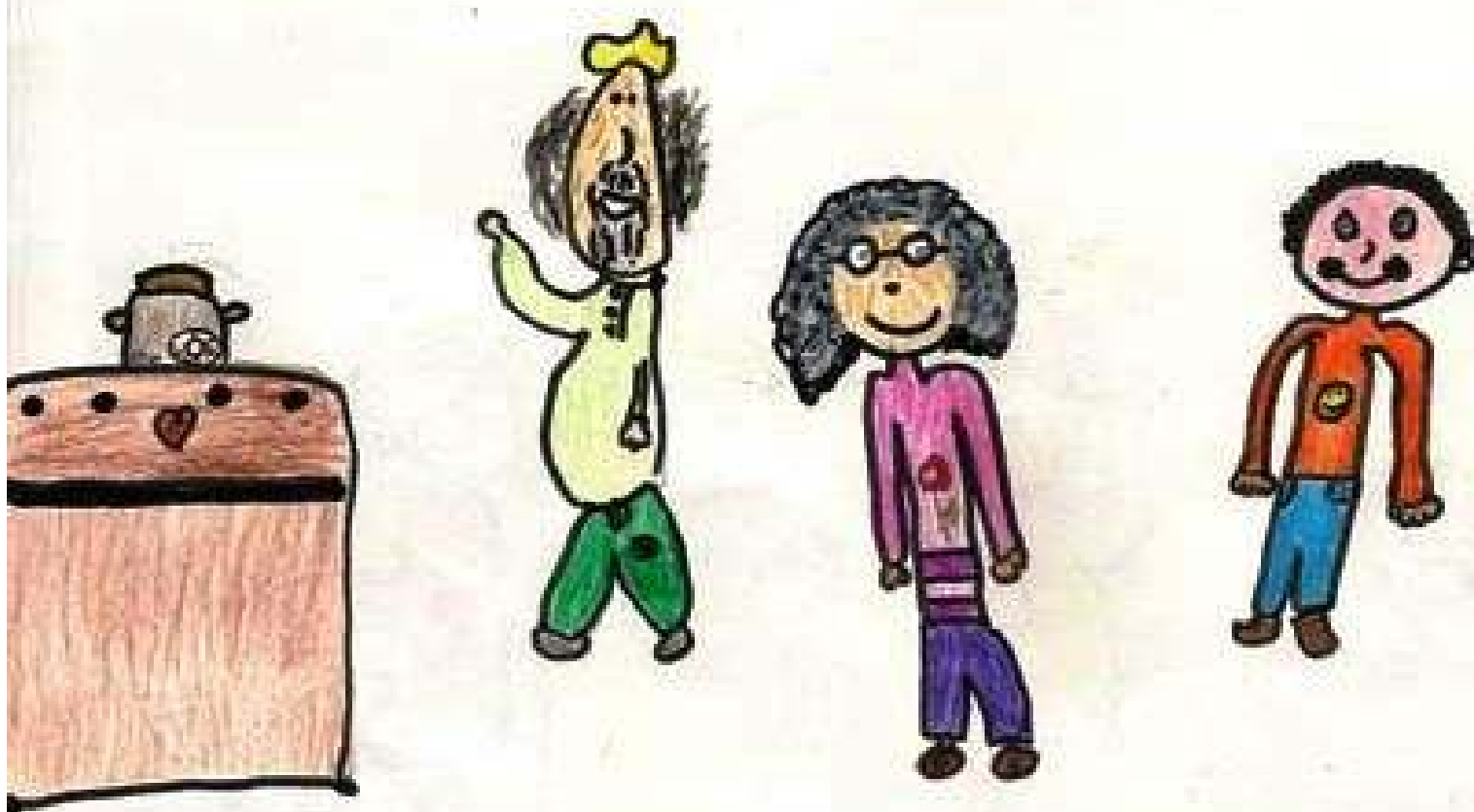
Turma P2

NUNCA É TARDE PARA APRENDER



EB1 de Cortes

Cortes, maio de 2014



Numa bela manhã, o Rui e os avós estavam a fazer torradas na torradeira elétrica quando o Rui se lembrou de perguntar:

- Avó, como se faziam as torradas antigamente?
- No nosso tempo faziam-se no lume da lareira.
- E ficavam tão boas como estas? – perguntou o Rui



- Sim, meu querido, ficavam mesmo boas. - respondeu rapidamente o avô - E estaladiças.

- Mas avô, assim dava muito trabalho e demorava mais tempo. Agora não custa nada, é só carregar no botão da torradeira.

O Rui muito curioso por conhecer o passado dos seus avós, perguntou:

- Ó avô, então diz-me lá. Que equipamentos eléctricos havia na tua altura?



- Quando éramos novos tínhamos vários equipamentos elétricos como aquela televisão a preto e branco. Lembras-te Maria? - disse o avô.

- Se me lembro! Era aquela em que tínhamos que dar duas pancadas para funcionar - afirmou a avó.

- Então só tinham essa televisão? – perguntou o Rui.

Enquanto os avós pensavam nos eletrodomésticos que tiveram, o Rui aproveitava para enviar um SMS (coisa que no tempo dos avós não se fazia).



- Olha, Rui. No nosso tempo as coisas eram muito diferentes... Enquanto nós ouvíamos música no gira-discos ou no rádio a pilhas, vocês agora até no telemóvel ouvem. – disse o avô.

- E também tínhamos frigorífico! Só que agora a qualidade é outra! – exclamou o avô.

- Ena! ... Vocês ainda tinham muitas coisas. – disse admirado o Rui.

- E a máquina de costura?! Na nossa altura era a pedale! Ai tanto que eu pedalei para fazer os vestidos da tua mãe!

- Então e o que faziam a essas coisas quando deixavam de funcionar? – perguntou o Rui intrigado.

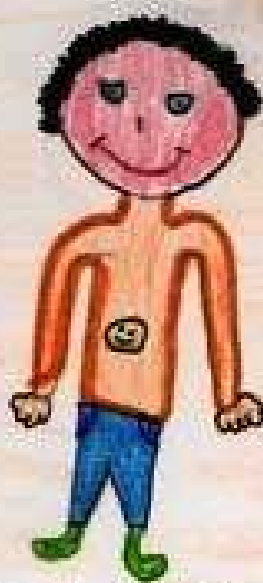
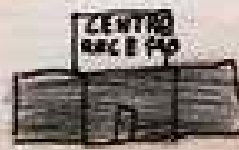
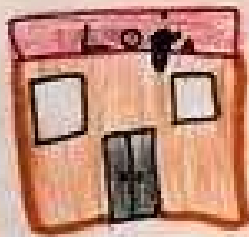


- O que fazíamos Rui?! Isso é fácil de responder! Quando esses equipamentos deixavam de funcionar, ou os colocávamos no lixo ou no rio. – disse a avó calmamente.

- O quê?! Vocês metiam os aparelhos no lixo? Ou no rio? – perguntou incrédulo o Rui.

- Sim, Rui, metíamos. Mas porquê? – perguntou o avô.

- Então, porque assim estavam a poluir o ambiente. Vocês não sabem que os eletrodomésticos contêm resíduos tóxicos que se infiltram na terra, contaminando os alimentos que vocês cultivam? – perguntou o Rui.



- Mas nós não sabemos! Então, onde os devemos colocar? – perguntou a avó.

- Avó, quando os equipamentos elétricos e eletrónicos deixam de funcionar podes fazer uma troca do velho pelo novo numa loja, podes colocá-los nos centros de recepção existentes em todo o país ou deixá-los num depositrão.

- Depositrão? O que é isso? – perguntou espantado o avô.

- O depositrão é um contentor para a recolha de equipamentos elétricos e electrónicos. Podes encontrá-lo na minha escola ou em qualquer Eco-Escola que faça parte da equipa da Geração Depositrão.

- Que grande lição Rui. Isso quer dizer que a partir de agora, sempre que tivermos eletrodomésticos avariados podemos deixá-los na tua escola quando te formos buscar. Não custa nada.

- É isso mesmo avó. Mas sabes mais uma coisa, não são só eletrodomésticos. Podes levar também pilhas, baterias e lâmpadas.



A EB1 de Cortes fica situada na freguesia de Cortes, Concelho e Distrito de Leiria. É um edifício de construção antiga, anterior aos edifícios do Plano dos Centenários.

É uma Eco-escola desde o ano letivo 2009/2010.

Tem o privilégio de ter o rio Lis como vizinho do lado.

AUTORES

Os autores desta história pertencem à turma P2, dos 3º e 4º anos

					
Alice Antunes	Bruna Pinto	Bruno Neves	Carolina Gordo	Eduardo Oliveira	Simão Carlos
					
Emma Airo	João Gomes	Lara Sousa	Laura Medeiros	Marcelo Pres	Simão Guarda